

## Onderhoud RR Trading CV Pelletkachels



## Inhoud opgave

1. Benodigheden .....	3
2. Inleiding .....	3
3. Het Onderhoud.....	3
3.1 Panelen verwijderen.....	4
3.2 Warmtewisselaar schoonmaken .....	5
3.3 Ventilator ruimte reinigen.....	7
3.4 As lade schoonmaken.....	9
4. Afronden.....	10
5. Onderhoud Teller Nullen.....	10
6. Onderhoud teller controleren.....	11

## 1. Benodigdheden

Voor het uitvoeren van het onderhoud zijn de volgende gereedschappen en materialen nodig.

Gereedschappen	Materialen
Kruiskopschroevendraaier	Siliconenkit hittebestendig tot 280° C
Imbus # 3, # 4	Deur afdichting (indien beschadigd)
Stofzuiger	Pomp huis pakking (indien beschadigd)
Borstel van rond 20 mm en messing staalborstel	WD-40 kruipolie
Kwast met lange haren	

## 2. Inleiding

Na 1500 branduren verschijnt de melding “Service” in het display. Dit houdt in dat de kachel en het afvoersysteem (de kachel pijpen) een grondige reiniging en inspectie beurt moeten ondergaan.

! Het niet tijdig uitvoeren van onderhoud kan leiden tot schade aan de kachel of brand in het afvoersysteem. Om deze reden is het dan ook belangrijk om direct onderhoud uit te voeren nadat de melding is verschenen.

## 3. Het Onderhoud

Voor het uitvoeren van het onderhoud dienen enkele onderdelen verwijderd te worden. In de onderliggende instructies wordt stap voor stap uitgelegd hoe dit dient te gebeuren.

! Alvorens gestart kan worden met het onderhoud dient eerst de stekker uit het stopcontact gehaald te worden.

### 3.1 Panelen verwijderen

1. Verwijder de panelen aan de bovenkant en aan de zijkanten zodat de beraming te zien zijn.
2. Deze zijn te verwijderen door de imbus schroeven los te draaien zoals is aangegeven op onderstaande foto.

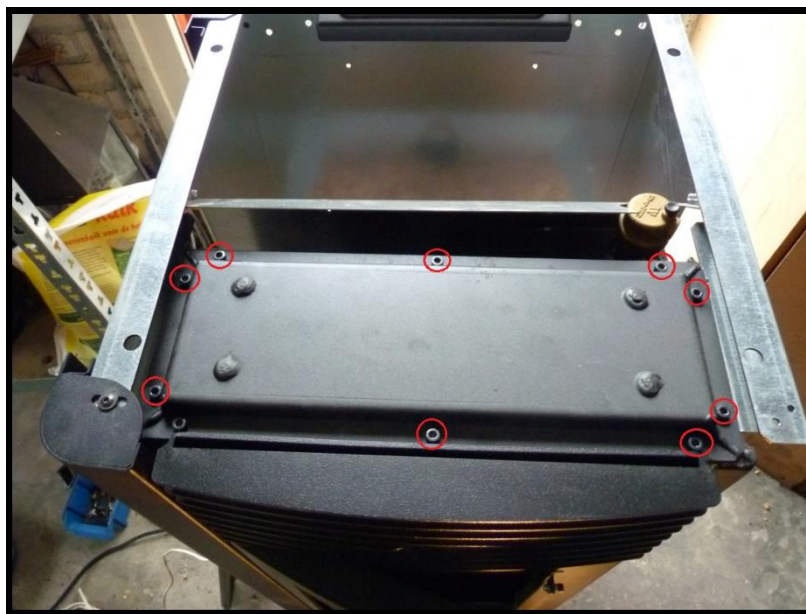


Verwijder vervolgens de linker of rechter strip zodat de kap van de warmtewisselaar losgemaakt kan worden.



### 3.2 Warmtewisselaar schoonmaken

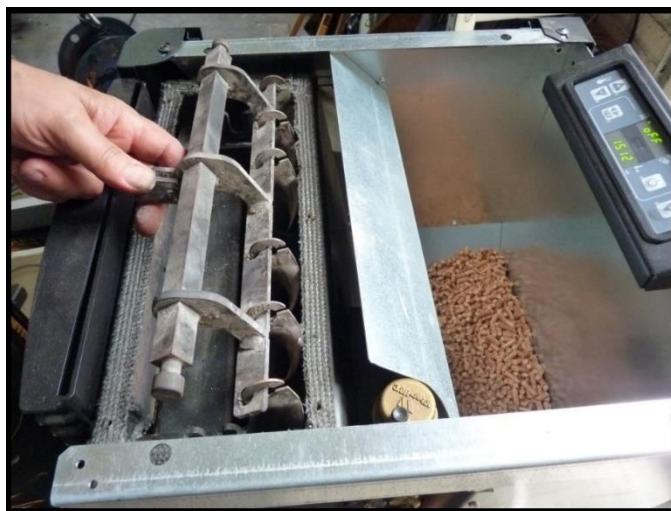
3. Verwijder alle imbus schroeven met een imbus sleutel zoals hieronder is afgebeeld.
4. Zet de plaat voorzichtig op spanning met een platte schroevendraaier. Voorkom dat de pakking beschadigt.



5. Na het wegnemen van de bovenplaat is de warmtewisselaar met de reinigingsveren te zien.
6. Zuig eerst alles schoon voordat u de reinigingsveren eruit gaat halen.



7. U dient nu de warmtewisselaar eruit te halen en deze schoon te maken door middel van deze uit te zuigen en/of schoon te borstelen.



**LET OP!!**: denk om het schoonmaken van de bak van de warmtewisselaar!!



### 3.3 Ventilator ruimte reinigen

8. Nadat de warmtewisselaar goed is uitgezogen en de buizen schoongeborsteld zijn dient u het binnenwerk aan de zijkant van de kachel te controleren en deze ook schoon te zuigen. De ventilator kan losgekoppeld worden door de sensor eraf te trekken zoals onderstaand is aangegeven.



9. Draai de imbus schroeven los zoals onderstaand is aangegeven.



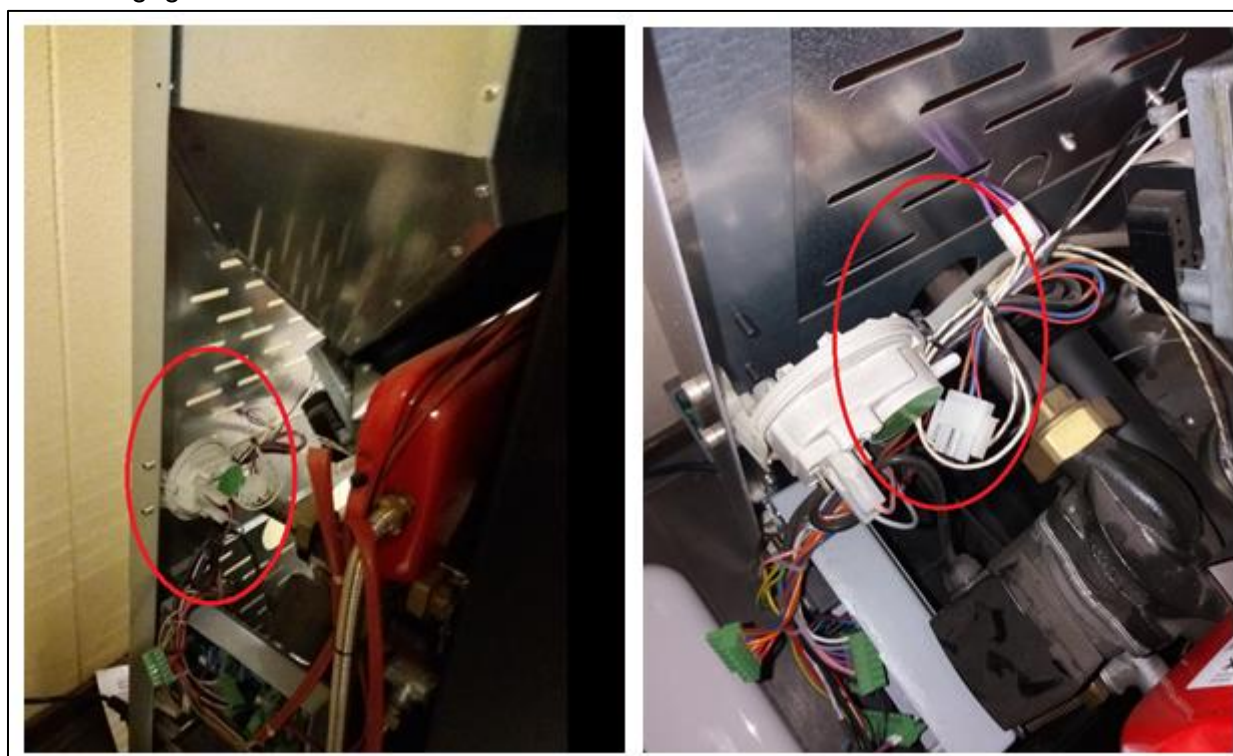
10. Verwijder vervolgens de ventilator met afdekplaat in zijn geheel.
11. Verwijder het stof van de lamellen met een zachte kwast.

**!** Wees voorzichtig met het schoonmaken van de lamellen. Zodra deze krom worden door het schoonmaken, zullen deze tijdens het branden van de kachel gaan slingeren en brommen.

12. Het slangetje van de druk sensor dient nu schoon geblazen te worden.



Haal eerst het slangetje los aan de rechterzijde van de kachel zoals onderstaand is aangegeven.



Blaas het slangetje vervolgens schoon en sluit het weer aan.



### 3.4 Aslade schoonmaken

13. Na het schoonmaken van de ventilator ruimte dient u helemaal onderaan de kachel de aslade eruit te halen (deze zit nog onder de branderkamer). U opent het luik door middel van beide schroefjes los te draaien. Als dit luik ervoor weg is ziet u het volgende:



14. Maak vervolgens de imbus schroefjes los zodat de voorplaat verwijderd kan worden.



15. Zorg nu dat de aslade goed uitgezogen wordt.



#### 4. Afronden

Voordat het onderhoud afgerond kan worden moeten het volgende item gecontroleerd worden;

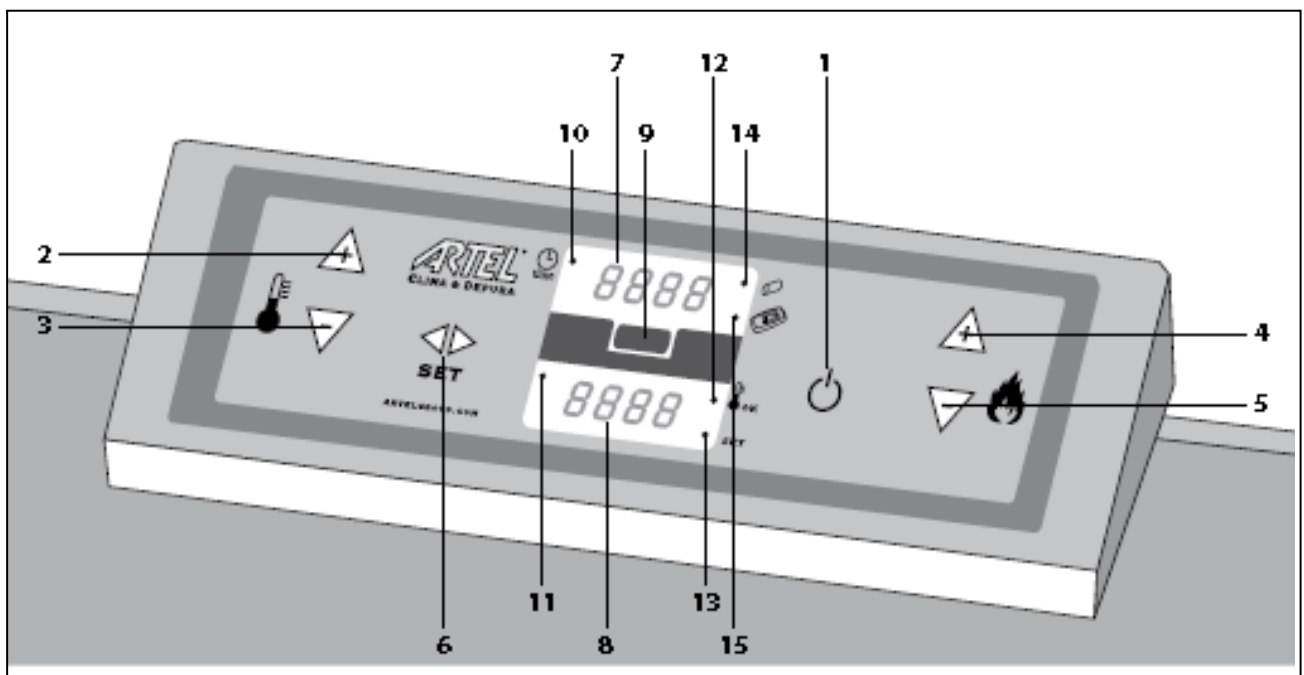
1. Zitten er geen scheuren in het siliconen slangetje welke vanaf het pomphuis naar de vacuüm klep gaat.
2. Zijn alle pellet resten verwijderd van daar waar ze niet horen (! check vooral tussen voorraad tank en buitenkant van de branderkamer).
3. Zijn alle stof resten verwijderd.
4. Zijn alle rook afdichtingen in orde.
5. Is geen water lekkage in een van de verbindingen.

**Zodra alles in orde is kunnen de zij schilden weer geplaatst worden en de teller gereset.**

#### 5. Onderhoud Teller Nullen

Volg de volgende stappen op de teller op nul te zetten

1. Houdt toets "6" ingedrukt totdat UT01 in het bovenste display (7) verschijnt.
2. Druk vervolgens meerder keren op toets "6" totdat UT04 in het bovenste (7) display verschijnt
3. Druk vervolgens net zolang op toets "2" totdat het getal 77 in het onderste (8) display verschijnt.
4. Bekrachtig de keuze door op toets "6" te drukken.
5. Haal vervolgens de spanning van de kachel door de hoofdschakelaar aan de achterzijde van de kachel op nul te stellen (kachel mag niet branden alvorens de schakel over te halen).
6. Zet de spanning weer op de kachel door de hoofdschakelaar weer op de aan stand te zetten.



## 6. Onderhoud teller controleren

Tussentijds kan de teller gecontroleerd worden of er spoedig onderhoud nodig is. Doorloop de volgende stappen om de onderhoudsteller te controleren.

1. Houdt toets "6" ingedrukt totdat UT01 in het display verschijnt.
2. Druk vervolgens meerder keren op toets 6 totdat UT04 in het display verschijnt.
3. Druk nu net zolang op toets "2" totdat het getal 55 in het display verschijnt.
4. Bekrachtig de keuze door op toets "6" te drukken.
5. In de onderste display verschijnt nu een getal dat staat voor de draaiuren na onderhoud.